

Dokonalá hra začíná precizním drivem



Porsche
České Budějovice

Competition:			#:
Date:	Player 1:		
Pin Position:	HCP:	ID:	
Marker's Signature:		Player's Signature:	

Hole	Time	Partner	yellow	red	Par	Os. Par	Stroke Index	Stroke +	Player 1	Player 2	Player 3	Marker
1	teetime+		304	231	4		13					
2	00:15		99	94	3		15					
3	00:27		239	235	4		11					
4	00:42		405	351	5		3					
5	01:03		311	260	4		5					
6	01:18		111	94	3		17					
7	01:30		133	110	3		7					
8	01:43		322	303	4		1					
9	01:58		447	395	5		9					
Σ			2388	2073	35							

EGE

SWACH
DESTILÉRIKA



BECHYNĚ
HODINÁŘSTVÍ

Porsci

GOLF CLUB
ČESKÝ KRUMLOV

RECEPCE | RECEPTIO



Kompletní systém stravování

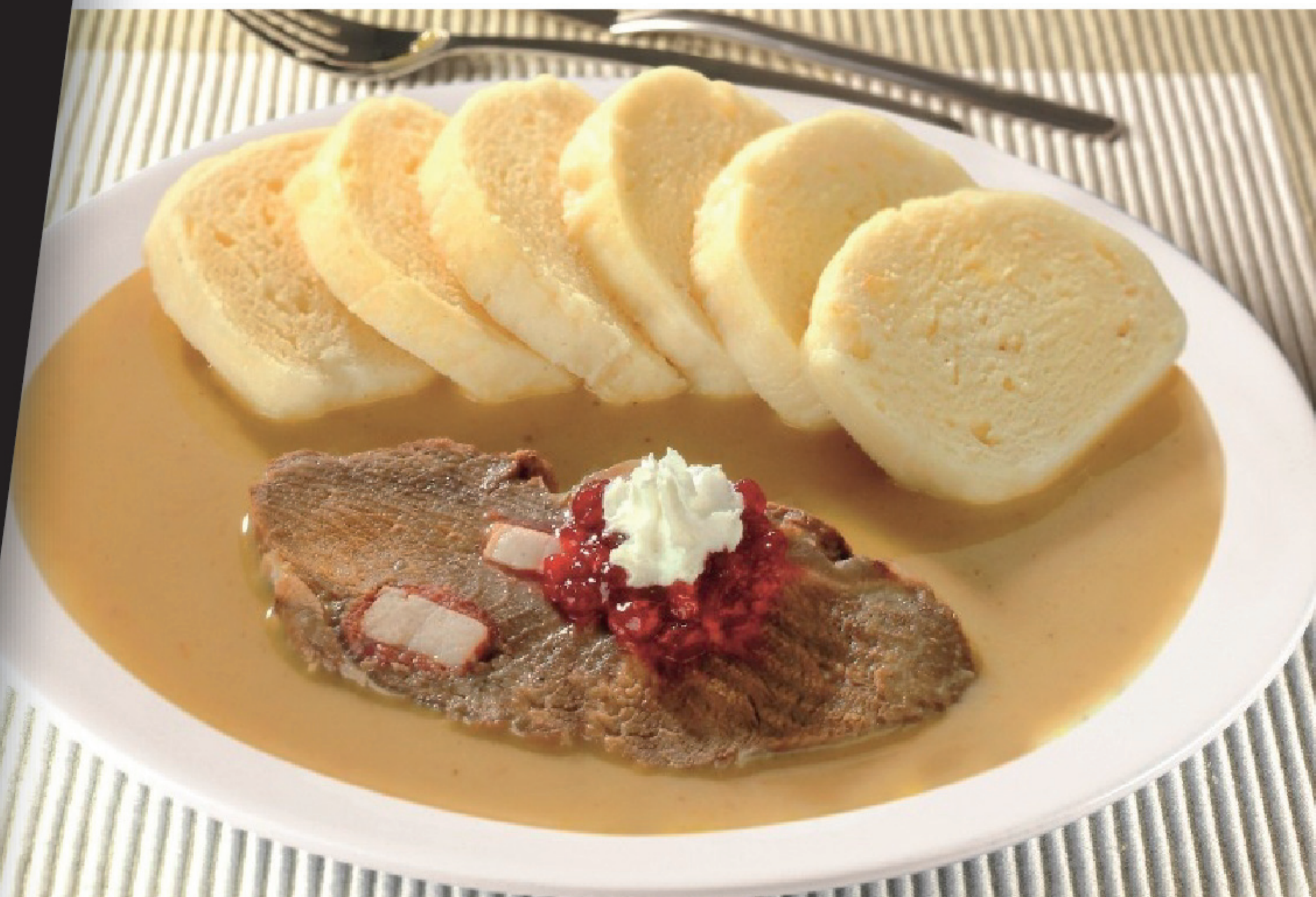
Pro penziony, závodní stravování,
domácnosti, obce a seniory



- Dodávka hotových jídel
- Dodávka pečiva
- Zajištění zařízení pro přípravu dodávaných jídel
- Dezerty & zmrzliny
- Mražené pokrmy

b2b@familymarket.cz
www.vaskuchar.cz

„Vyrobeno s láskou
k české kuchyni“



MÍSTNÍ PRAVIDLA

1. **HRANICE HŘIŠTĚ** (pravidlo 2) je vyznačené bílými kolíky nebo čárami. Na jamkách 4,5,7 a 18 tvoří hranici elektrický ohradník.

2. **VNITŘNÍ OUT:** Při hře na jamce č. 11 tvoří hranici vnitřního outu bílé kolíky s černým pruhem. Platí pouze pro hraní této jamky. Na jamce č. 16 a 17 tvoří vnitřní hranice stejné kolíky a sloupy držící síť od driving range.

3. **OBLAST SE ZÁKAZEM HRÝ** – je oblast označená červenými kolíky se zeleným pruhem

4. **PŮDA V OPRAVĚ** (pravidlo 16) – plochy vyznačené bílými nebo modrými čárami (doplněné nápisem GUR) nebo modrými kolíky. Jestliže je bankr označen modrým kolíkem ztrácí status bankru a je celý považován za půdu v opravě

5. NEPOHYBLIVÉ ZÁVADY

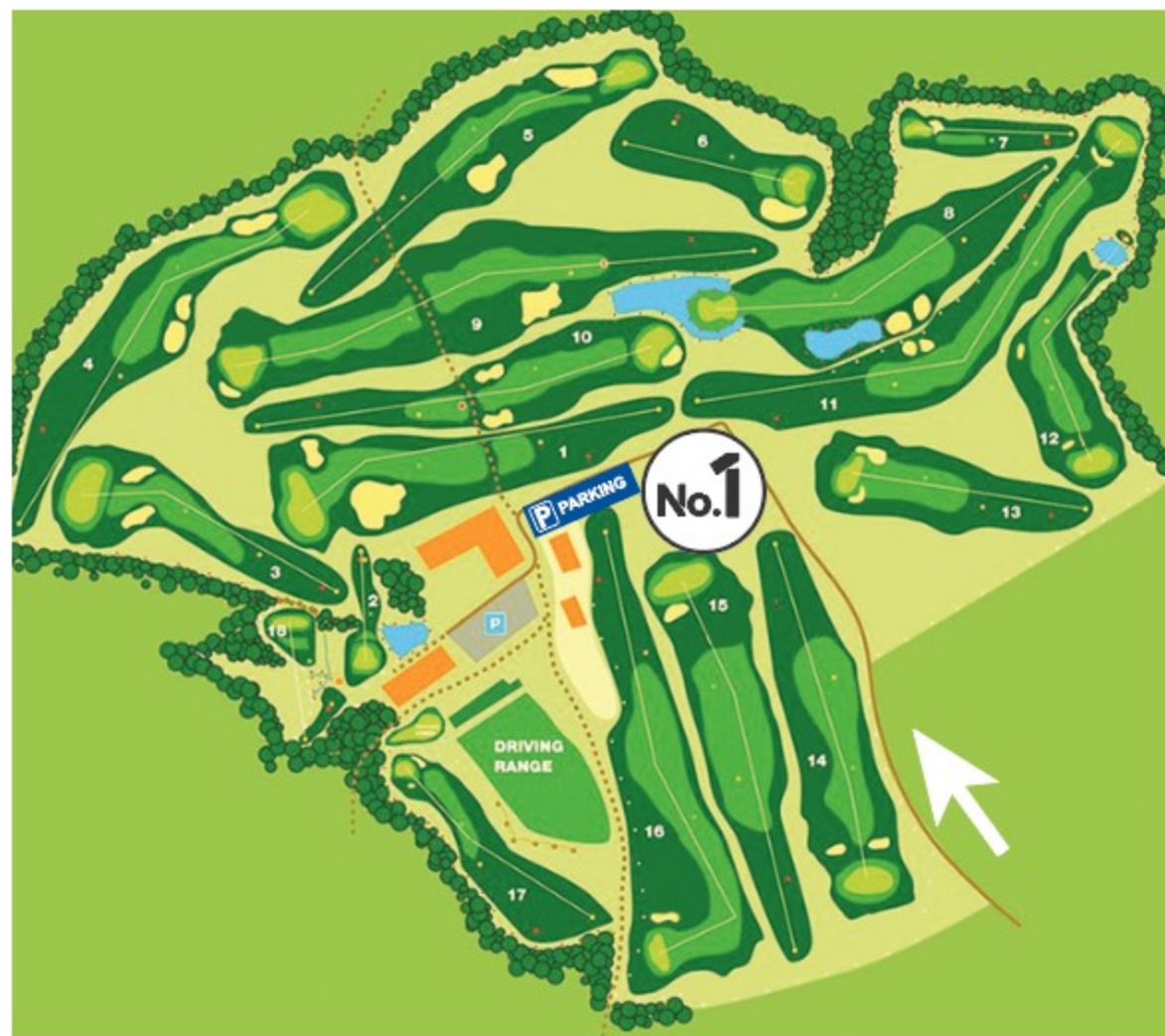
- všechny objekty zavlažovacího systému (sprinklery ,vřka boxů aj.)
- všechny reklamní billboardy, všechny lavičky, informační cedule, odpadkové koše a čističe míčů, sloupy a stožáry elektrického vedení (při zásahu drátů musí hráč beztrešně opakovat ránu), distanční značky, opory kolem stromů, kotvící lana u sloupů a altány.

6. **POHYBLIVÉ ZÁVADY** (pravidla 15.2.) jsou přenosné orientační cedule, distanční sloupky kolem fervejí a všechny barevné kolíky (kromě autových)

7. **DROPOVACÍ ZÓNY:** Jestliže je míč na jamkách 8,10 a 11 v trestné oblasti v okolí greenu může jako doplňkovou možnost využít drop zónu.

TREST ZA PORUŠENÍ MÍSTNÍCH PRAVIDEL

- Hra na rány - dvě trestné rány
- Hra na jamky - ztráta jamky



HRÁČSKÁ ETIKETA

Hráč je povinen:

- na odpališti neprovádět cvičné švihy
- na jamkovišti opravovat pitchmarky (důlky po dopadu míče)
- po odpalování co nejdříve opustit jamkoviště
- vracet vyseknuté divoty (řízky) na původní místo
- urovnávat stopy v bunkerech
- respektovat pokyny maršála a pracovníků GCCKR
- dodržovat předepsaný sled jamek
- dodržovat předepsaný počet hráčů (tj. max 4)
- omezit hluchnost na hřišti

Mistrovství chce čas



HB
BECHYNĚ
HODINÁŘSTVÍ